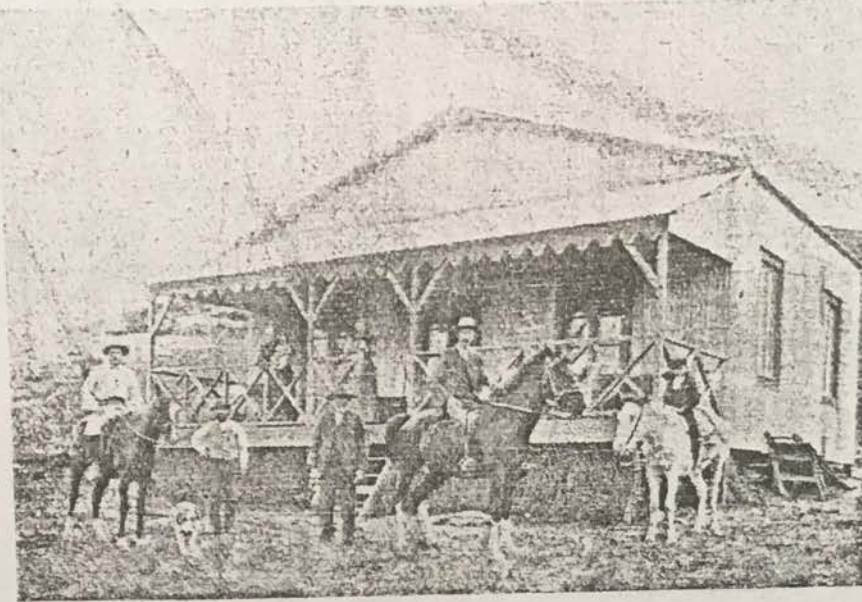


DEL CHUBUT
COLONIA BOER DE RIO CHICO

Terminada la guerra en la forma que todos conocemos, el éxodo de familias boers inicióse casi en el mismo momento en que el triunfo de Inglaterra se anunció á los cuatro vientos.

Las gestiones de comisionados argentinos y más que todo las promesas de una tierra fecunda y de años de paz, atrajo á la República Argentina por centenares á las familias de



CASA DEL COLONO BOER JUAN COULTER EN «WENCESLAO ESCALANTE»

campo, de tan vastos conocimientos en la agricultura como en la ganadería, ha instalado una granja bien montada y que marcha por prósperos carriles.

Como términos que han de ligarlo con lazos de afecto á este país, cuenta desde hace un año con un su vástago, el primer boer-argentino, y á quien en memoria del actual presidente se le ha bautizado con el nom-



JULIO ROCA COULTER, PRIMER HIJO DE BOERS NACIDO EN LA ARGENTINA

esa raza que también para nosotros es una promesa por cuánto tiene de valerosa, de trabajadora y de espíritu de

bre de Julio Roca Coulter.

Por otra parte, ofrecemos también á nuestros lectores los retratos de las dos prime-



SR. TOMÁS VORSTER ESPOSO DE BABY GREYLING



SRAS. BABY É INÉS GREYLING, HIJAS DE COLONOS BOERS

empresa y de ejercitada voluntad.

La colonia Wenceslao Escalante en el Chubut, fué uno de los puntos

donde se congregaron preferentemente esas familias, instalándose en tierras que por su clima y fecundidad, se asemejan en mucho á las regiones donde tenían sus hogares y sus granjas allá en el Transval.

Entre las familias establecidas en esa región, se cuenta la de Mr. Coulter, quien con todos los elementos de trabajo y siguiendo un método de experimentado hombre de

ras señoritas boers también que contraen enlace en esta República, y son ellas las señoritas Baby é Inés Grey-

ling, la primera ya unida en matrimonio desde el 24 de marzo con el señor Tomás Vorster, y la segunda que lo estará en breve tiempo con el señor Cristóbal Myburg.

Ambos caballeros son boers y colonizadores del ensanche de la colonia Wenceslao Escalante hacia el Río Chico, donde poseen establecimientos de primer orden y con elementos de lo más moderno.



CARRO DE COLONOS BOERS CRUZANDO EL RIO CHICO