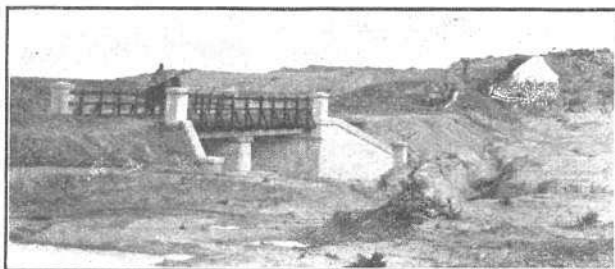


Los boers de la colonia Escalante



Buenos vientos están llegando del sur, pues parece que el gobierno nacional vuelve á preocuparse de nuestra aporreada Patagonia. El ministro de agricultura, á quien corresponde hoy la iniciativa, quiere dotar de pontones á los principales puertos del Atlántico y tiempo es ya de pensar en algunos de éstos que por su difícil acceso, por la escasez de transportes, por desidia ú otras causas no han podido adquirir las facilidades á que su riqueza les da derecho. Es por esto de actualidad el puerto de la colonia boer, á seis leguas de Comodoro Rivadavia, que por ahora no tiene más virtud que la del gastazo que se dan los

Los boers de Comodoro, en Sud-Africa, esperando en el muelle el vapor que les condujo á Buenos Aires



Puente construído para facilitar el tránsito á la Colonia Boer

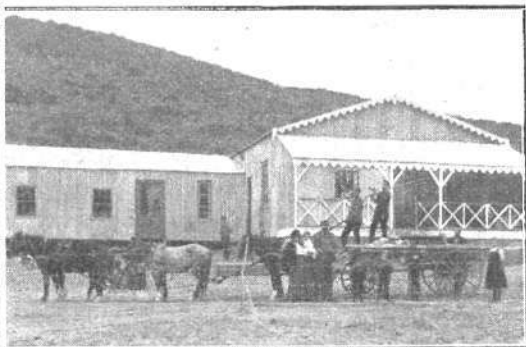
colonos al decir: "tenemos puerto propio", debido á la proximidad del de Comodoro.

Y llamamos la atención sobre la conveniencia que existe en prestarle ayuda, porque si bien es cierto que su importancia actual es relativa no lo es menos por los antecedentes ofrece ya la plena seguridad de prestar grandes servicios á

una vasta región cuya riqueza y porvenir son extraordinarios. Hace apenas siete años, en Febrero de 1902, llegó á Buenos Aires el señor Luis Baumann pidiendo tierras para unas cuantas familias boers. El 28 de abril del mismo año, firmó el general Roca, el decreto que ponía á ese



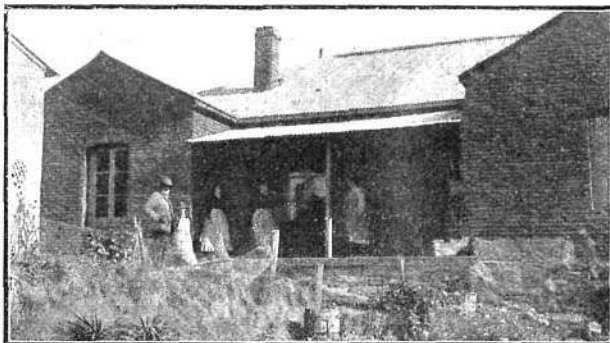
El señor Luis Baumann y su familia, iniciador de la colonia Escalante, que consiguió 60 leguas de campo para colonizar, en 1902



La casa de la estancia



El doctor Krieger, comandante boer, con sus guardianes, cuando fué prisionero de los ingleses durante la guerra



La familia de Visser, el potentado entre los boers



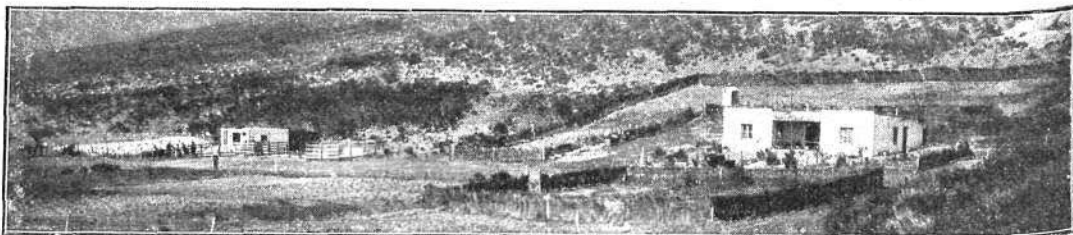
Una carreta que para transportar mil kilos necesita ocho yuntas de bueyes



Una pastora boer



Los esquiladores en la tarea



La estancia de Conrado Visser, que llegó en 1903, y tiene ya 22.000 ovejas



señor en posesión de sesenta leguas, en las que, poco después, se instalaron 32 pobladores transportados por el «1.º de Mayo». En la actualidad, la colonia Escalante, que tal es el nombre con que fué bautizada, ocupa 400 leguas y cuenta con 1.200 pobladores venidos todos de Sud-Africa. Entre éstos, se reparten 4.000 vacunos, 4.000 yeguarizos y 150.000 ovejas, totales que, obtenidos en tan poco tiempo, son una hermosa demostración de lo mucho que significan para nosotros esas costas del sur á las que, sólo de tarde en tarde, se les da algún impulso digno de ser tenido en cuenta.

